

Le Pouget

PAYSAGE HABITÉ

Sortie et atelier de sensibilisation au paysage mené par la Communauté de Communes de la Vallée de l'Hérault (CCVH) en collaboration avec l'association la manufacture des paysages.

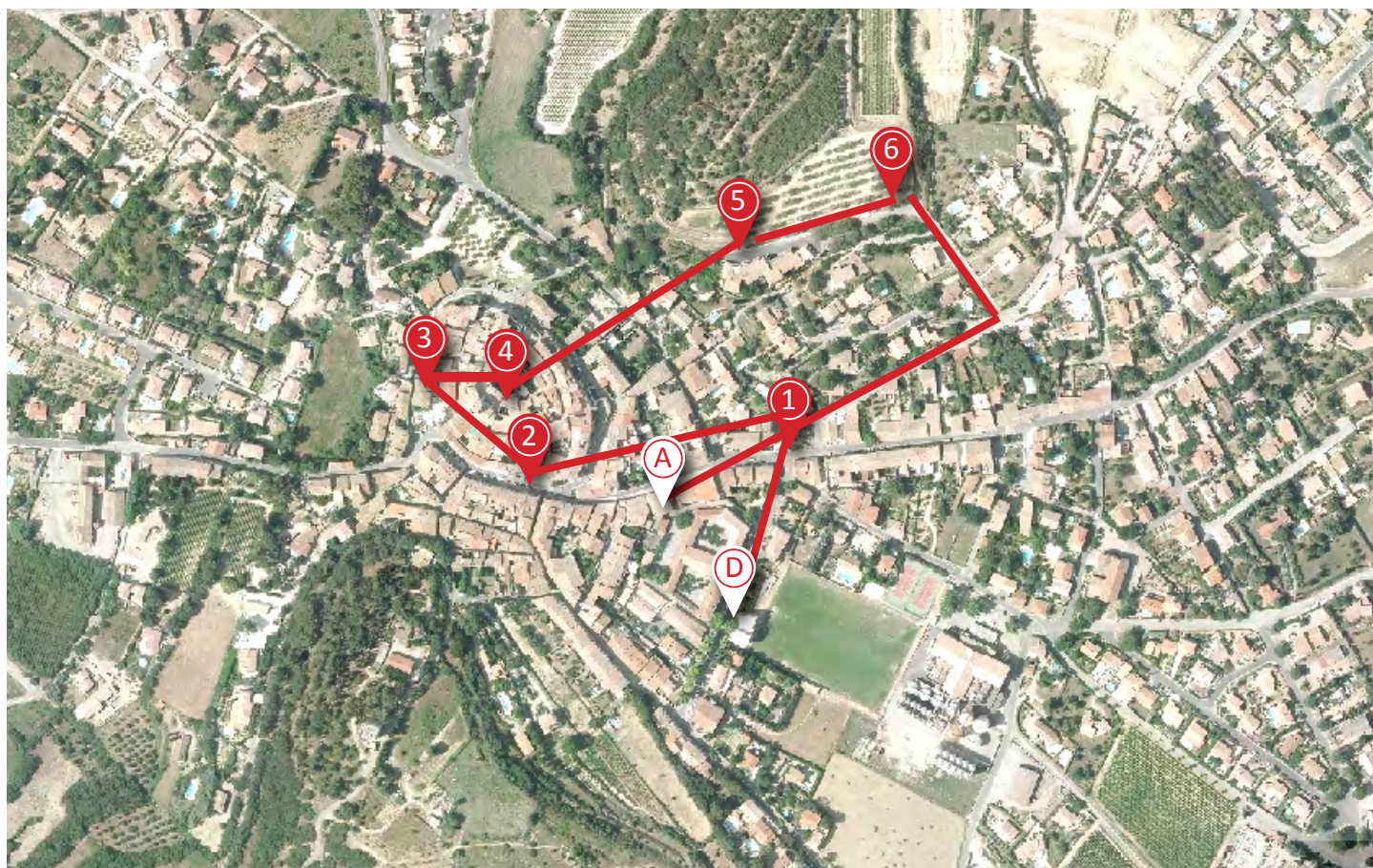
Réalisé le 28 mars 2015 / Nombre de participants : 5 / Météo : temps couvert et frais, vent

Point de vue issu de l'Observatoire Photographique des Paysages de la CCVH :



Le Pouget est un village marqué par sa circulade implantée au sommet d'une des collines qui marquent le paysage. Ses petits reliefs offrent ainsi des vues et des ambiances très différentes.

Comme de nombreux villages de la région, il a connu et connaît encore une pression urbaine importante qui vient principalement s'exercer sur les terres agricoles à proximité du village. Celles-ci sont bien présentes sur la commune car la viticulture est encore active.



PARCOURS ET ARRÊTS

- D** **Départ** : devant la Mairie
- 1** **Hier / aujourd'hui**
Lecture de rue : la route neuve depuis la place
- 2** **Hier / aujourd'hui** : la place du Griffes
- 3** **Lecture de paysage depuis la circulade vers la plaine**
- 4** **Lecture de place** : au cœur de la circulade, en haut.
- 5** **Lecture de paysage depuis la colline vers la circulade**
- 6** **Lecture de paysage depuis la colline vers les lotissements récents**
- A** **Arrivée** : la médiathèque

LES SUJETS ABORDÉS

«Garder la vie dans le village»



Le parcours des rues, des places, la comparaison des photos anciennes avec l'actuel, la lecture de l'évolution de certaines maisons, de places, ont à chaque fois questionné la vie et les façons d'habiter dans le centre ancien.

A chaque fois, le souci était de garder la vie dans le village et donc d'imaginer des solutions pour adapter le village et les maisons anciennes à nos nouveaux modes de vie :

- des adaptations des maisons sont possibles pour avoir de la lumière et même des espaces extérieurs... peut-être cela passe par la démolition de certaines maisons, à l'image du haut de la circulaire qui a permis de créer une place appropriée par ses habitants (arrêt 4).

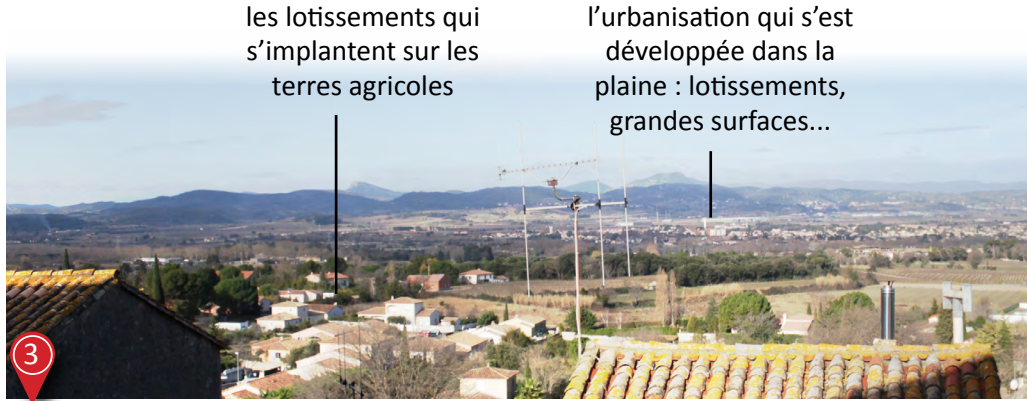
- il est important de maintenir les activités au cœur du village

- la manière gérer la présence des voitures et leur stationnement...



les lotissements qui s'implantent sur les terres agricoles

l'urbanisation qui s'est développée dans la plaine : lotissements, grandes surfaces...



des lotissements récents où les maisons n'ont aucune relation les unes aux autres ni avec le village



«Paysage et habitat : un équilibre fragile »

Le parcours a permis à trois reprises d'avoir une vue ouverte sur le «grand paysage», soit depuis le village vers le paysage environnant, soit depuis une colline avec la vue sur le village ancien ou sur les constructions récentes.

Ceci a permis d'avoir une vision assez complète du village et de ses problématiques.

Les éléments qui ont été pointés se retrouvent dans les commentaires des panoramas ou dans les échanges lors de la mise en commun finale.

Deux sujets importants ont été plusieurs fois évoqués :

- attention à la consommation de l'espace par l'urbanisation : les espaces agricoles et naturels participent à la beauté du paysage, à la vie du village (vie social, économique...) et à la qualité du cadre de vie. Cet équilibre entre espace bâti, cultivé, végétal... constitue le patrimoine du village.

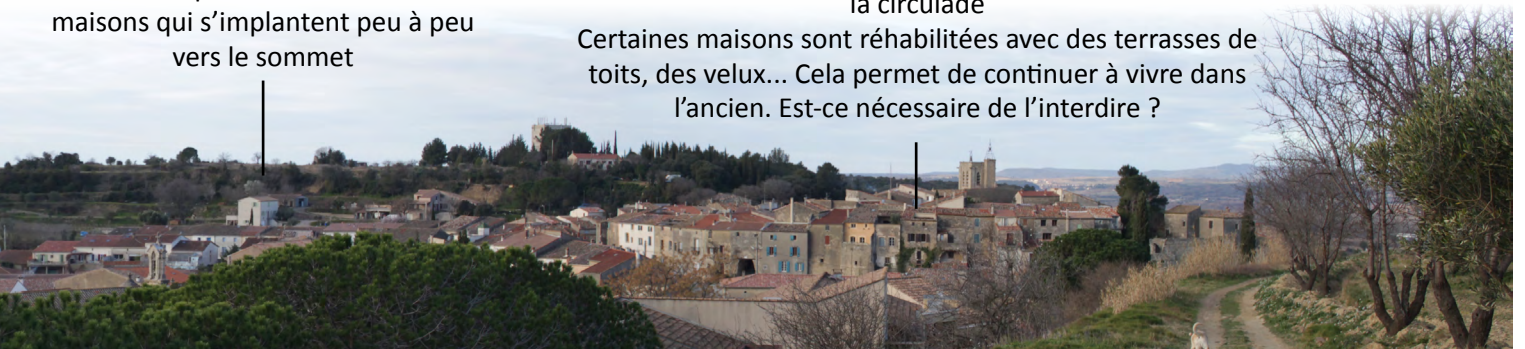
- l'habitat récent : quelles sont les conditions nécessaires à une

bonne intégration dans le paysage des nouvelles constructions : des grandes parcelles arborées ? un habitat dense comme l'habitat ancien ? une homogénéité dans les formes ? les couleurs ? les implantations ? comment organiser sans que cela ne semble figé, froid ? Si de nombreuses pistes sont à explorer, les constructions récentes ne paraissent pas être des exemples à suivre.

les vignes : un élément important du paysage et de l'économie



les collines à préserver : attention aux maisons qui s'implantent peu à peu vers le sommet



la circulade

Certaines maisons sont réhabilitées avec des terrasses de toits, des velux... Cela permet de continuer à vivre dans l'ancien. Est-ce nécessaire de l'interdire ?

un petit lotissement «ancien» qui est relié à la vie du village car construit à proximité et bien connecté par les chemins et voies



POUR DEMAIN...

A la fin du parcours, un temps d'échanges autour d'un verre, de quelques gâteaux et de la photoaérienne du Pouget a permis de reparcourir ensemble les sujets et observations échangées sur le terrain mais également de les compléter avec cette vue «de dessus», complémentaire des lectures de paysages et de la vue «de l'intérieur» du village.

Les échanges autour de la photoaérienne ont également permis d'aborder des secteurs qui n'avaient pas été visibles au cours de la sortie.



OPPORTUNITÉS

- LA VITICULTURE TOUJOURS VIVANTE

Aujourd'hui des jeunes reprennent les vignes pour produire en cave particulière ou en coopérative. C'est important pour la vie du Pouget.

Il faut donc préserver ces terres agricoles car l'économie viticole est déterminante dans les paysages.

- LE PAYSAGE ENVIRONNANT

Le Pouget est marqué par la présence de collines. Elles font partie du patrimoine du village. Elles permettent d'avoir la nature aux portes du village, de se sentir à la campagne. Ces espaces végétalisés sont à préserver.

- HABITER LE VILLAGE

Il est important d'aider les personnes à restaurer les maisons à la fois pour permettre la préservation du patrimoine mais aussi pour que le village reste

habité : il est important de les accompagner (techniquement, financièrement) mais aussi d'être ouvert à certaines transformations du patrimoine pour adapter les maisons aux nouveaux modes de vie. Le dialogue avec le CAUE (Conseil d'Architecture, d'Urbanisme et de l'Environnement) et le STAP (Services Territoriaux de l'Architecture et du Patrimoine) paraît indispensable pour imaginer ces évolutions.

Il est important que la vie reste dans les villages.

- HABITATS RÉCENTS

« Il est important de fixer des règles d'intégration paysagère et d'homogénéité des constructions dans les lotissements. »

« Est-ce que la règle est le bon outil ? Dans certains lotissements, par exemple le lotissement récent avec de l'habitat social, il y a une organisation, et pourtant c'est la même réglementation que les autres lotissements. »

RISQUES

- DES VOITURES ENVAHISSANTES

La question du stationnement est problématique notamment dans la circulade. Il faut à la fois trouver une place aux voitures et en même temps qu'elles n'envahissent pas le village : par exemple la place du Griffon ne remplit plus son rôle de « place, lieu de vie » car elle est aujourd'hui une rue bordée de chaque côté d'une rangée de voitures.

Quelles autres solutions pour le stationnement des voitures ? Parkings souterrains, mutualisés... ?

- UNE URBANISATION OMNIPRÉSENTE

Il est important que l'arrière-pays ne devienne pas comme le littoral, qu'il ne soit pas trop bétonné.

- UN VILLAGE-DORTOIR

« Il est difficile de rencontrer les personnes qui habitent dans les lotissements à l'extérieur du village. Elles partent tôt travailler le matin et reviennent tard le soir. Même l'école ne joue plus ce rôle de lien puisque ce sont les nounous qui amènent les enfants le matin. »

Ce projet a été soutenu par :



Direction régionale de l'Environnement, de l'Aménagement et du Logement
L'ANGLADE - ROUSSILLON

